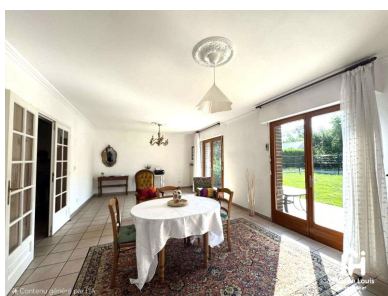




Hélène Louis
immobilier

VENTE MAISON
LALLAING

338 000 €



Réf. LALLAING338 - Maison individuelle semi plain-pied - 4 ch - Jardin - Garage

UNE BELLE PROPRIÉTÉ À DÉCOUVRIR !

*** UNIQUEMENT CHEZ HÉLÈNE LOUIS IMMOBILIER ***

Nichée en retrait de rue, cette magnifique maison individuelle offre un cadre de vie paisible et réconfortant, parfaite pour les familles ou les artisans !

Caractéristiques principales :

- Superficie et agencement :

- Rez-de-chaussée :
 - Hall d'entrée spacieux de 8m² (escalier béton offrant une solidité remarquable)
 - Séjour lumineux de 23m², pouvant être agrandi en démolissant un simple mur en placo pour récupérer la chambre de 15m² juste derrière.
- Imaginez l'espace convivial pour vos moments en famille !
- Cuisine fonctionnelle et indépendante de 13m², avec accès au garage de 28m² (avec porte donnant sur le jardin).
 - Deux chambres confortables avec dressings : 13m² et 15m²
 - Une salle de bains avec douche d'environ 8m²
 - Toilette indépendant de 1,5m²
 - Couloir de 4,5m²

À l'étage :

- Palier accueillant de 11,5m² idéal pour un bureau ou une

A SAVOIR

Mandat :	Simple
Surface habitable :	147 m ²
Copropriété :	Non

POUR VOUS CONSEILLER

Nathalie FLOND
06 73 83 30 92
n.flond@helene-louis-immobilier.com
www.helene-louis-immobilier.com



Montant estimé des dépenses annuelles d'énergie pour un usage standard : entre 2 010 et 2 780 € TTC/an en 2023
Les informations sur les risques auxquels ce bien est exposé sont disponibles sur www.georisques.gouv.fr