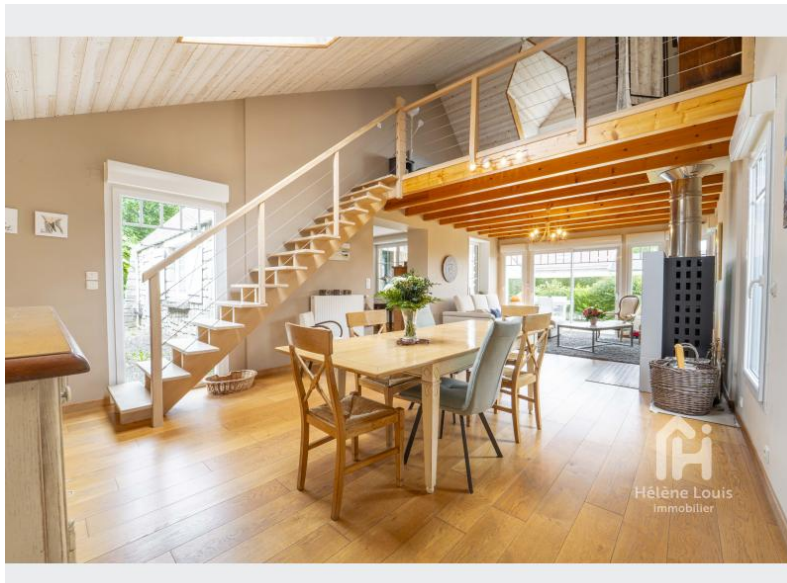
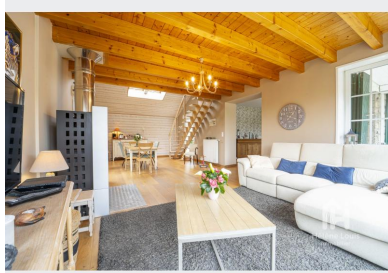
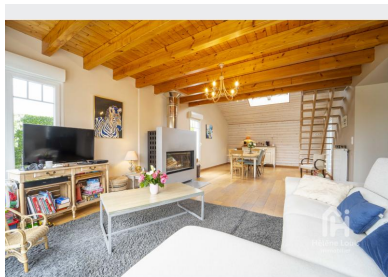




Hélène Louis  
immobilier

VENTE MAISON  
RINXENT

305 000 €



## Réf. RINXENT305 - Beaux volumes - 4 ch + Bureau - Extérieur - Stationnements

### PRODUIT RARE SUR LE MARCHÉ !

\*\*\* TROP TARD \*\*\*

\*\*\* VENDU PAR HÉLÈNE LOUIS IMMOBILIER \*\*\*

\*\*\* EXCLUSIVITÉ \*\*\*

Vivre à Rinxent, dans un cadre privilégié, avec tout le confort d'une maison familiale aux volumes généreux...C'est ce que vous offre cette superbe maison individuelle de 1967 implantée sur une parcelle de plus de 670 m<sup>2</sup> !

Située dans un secteur recherché à 15min de Wissant et 20min de Wimereux, et à proximité des commodités (Gare de Marquise-Rinxent à 450 mètres, école à 250 mètres), cette maison développant 153m<sup>2</sup> habitables (170m<sup>2</sup> au sol) vous séduira par sa fonctionnalité, ses matériaux de qualité, son entretien, et ses beaux espaces de vie.

Dès l'extérieur, vous serez charmés par son authentique et jolie façade en pierres locales.

Le rez-de-chaussée offre une vie de plain-pied et se compose d'une entrée accueillante desservant une belle cuisine équipée récente et dinatoire ouverte sur une large pièce amenant à un superbe séjour avec poêle à bois, le tout sur 80m<sup>2</sup> baignés de lumière.

Une chambre de 11m<sup>2</sup>, une jolie salle de douche, et des toilettes séparées complètent ce premier niveau.

### A SAVOIR

Mandat :	Exclusif
Surface habitable :	153 m <sup>2</sup>
Copropriété :	Non

### POUR VOUS CONSEILLER

Hélène LOUIS

07 82 10 61 60

helene.louis@hotmail.com

www.helene-louis-immobilier.com



Montant estimé des dépenses annuelles d'énergie pour un usage standard : entre 1 850 et 2 502 € TTC/an en 2023  
Les informations sur les risques auxquels ce bien est exposé sont disponibles sur [www.georisques.gouv.fr](http://www.georisques.gouv.fr)